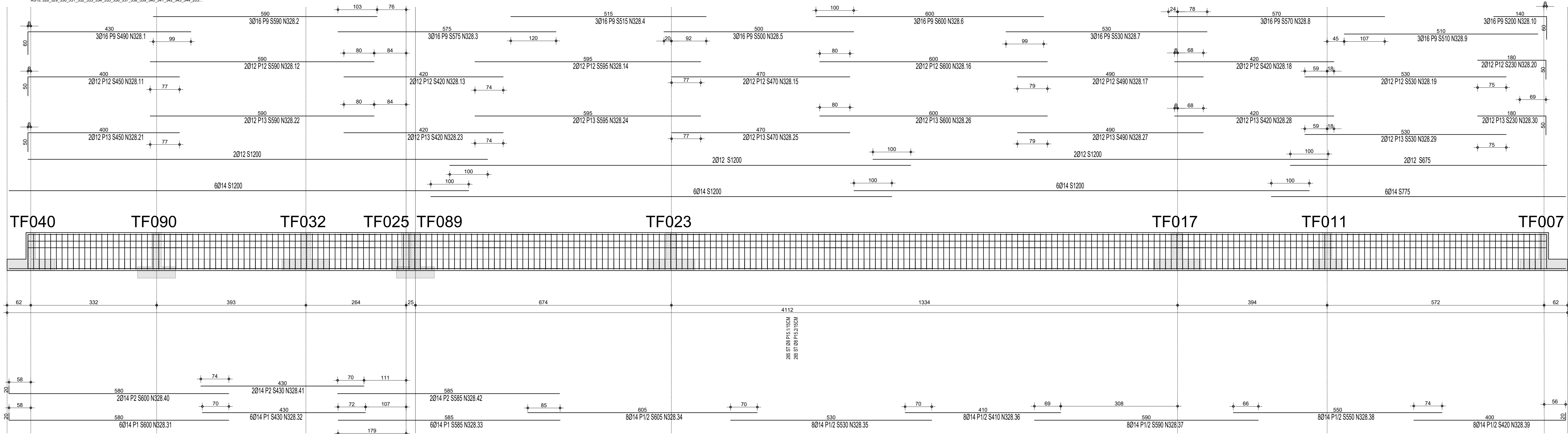
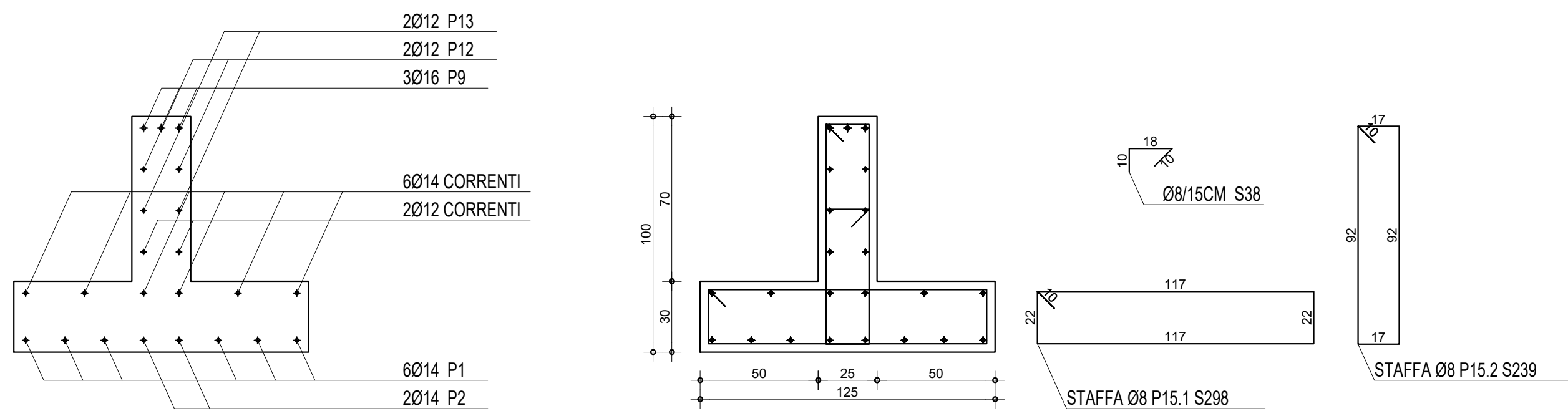


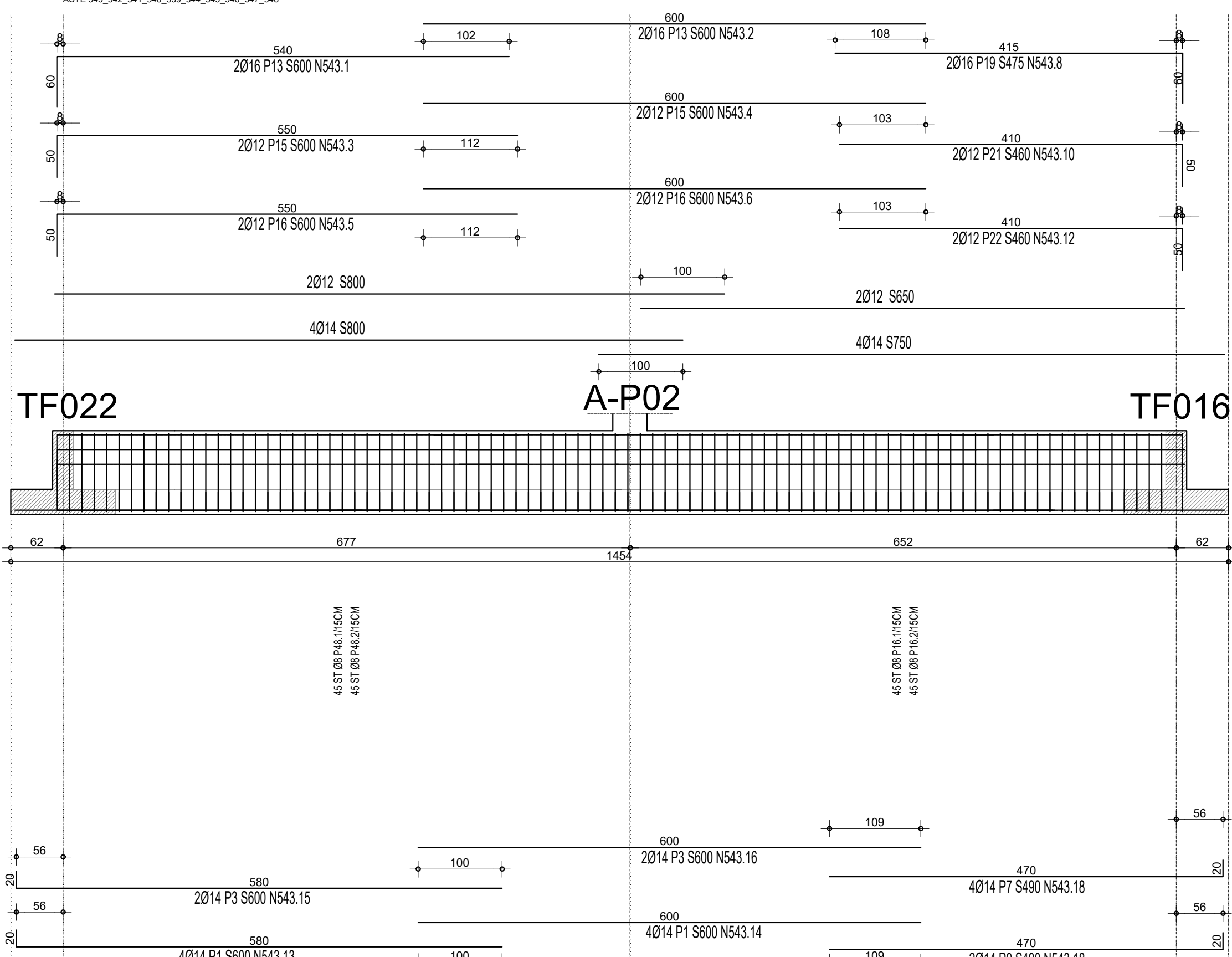
TRAVATA TF072-TF073-TF074-TF075-TF076 SCALA 1:50



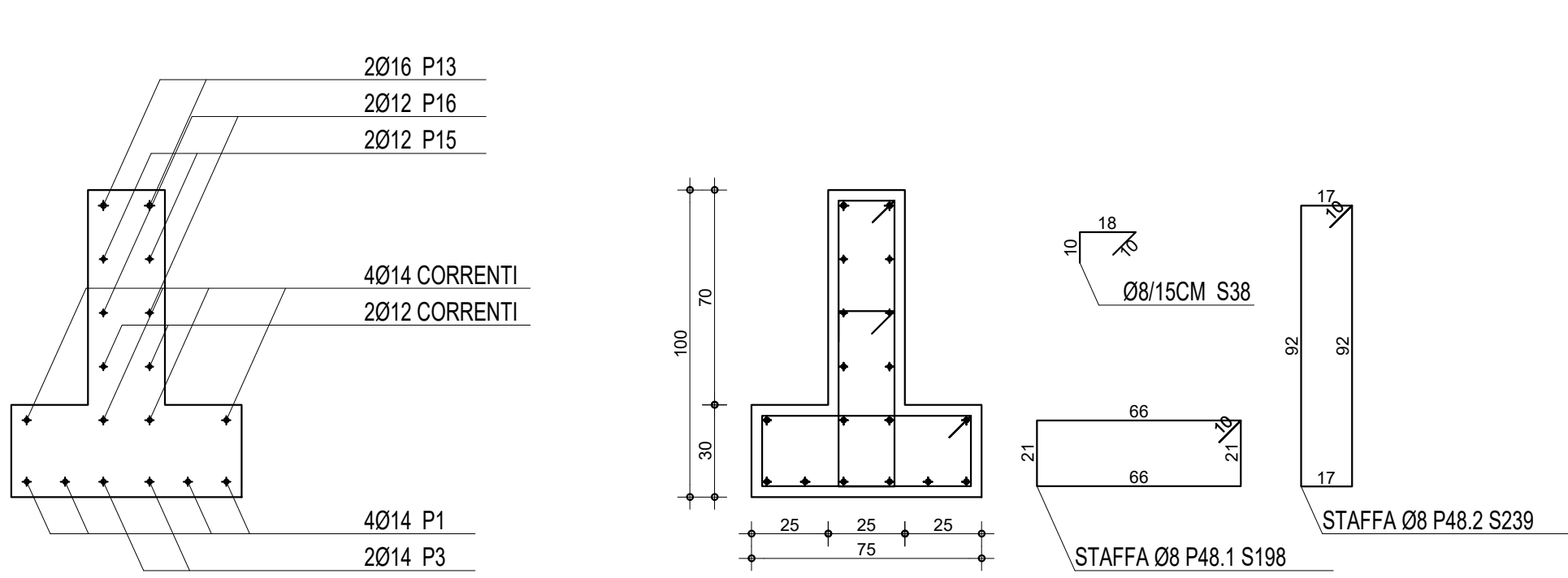
SEZIONE 15 (TRAVE FOND. 125X30/25X100) SCALA 1:20



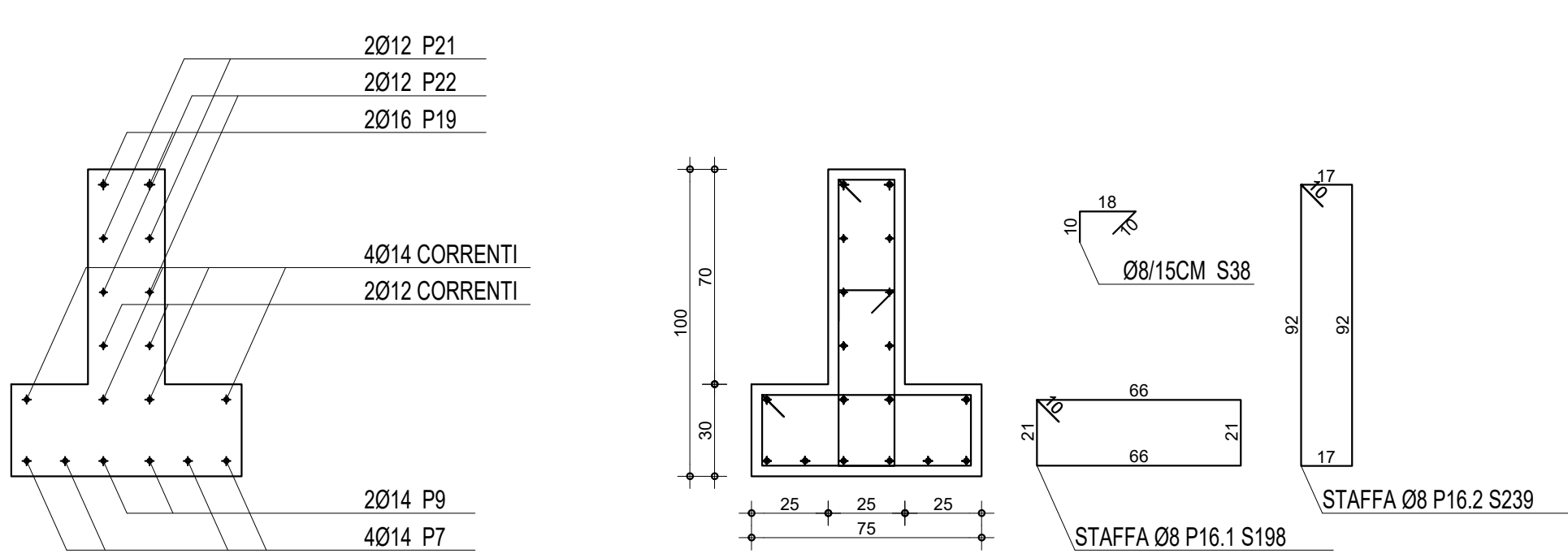
TRAVATA TF069-TF070 SCALA 1:50



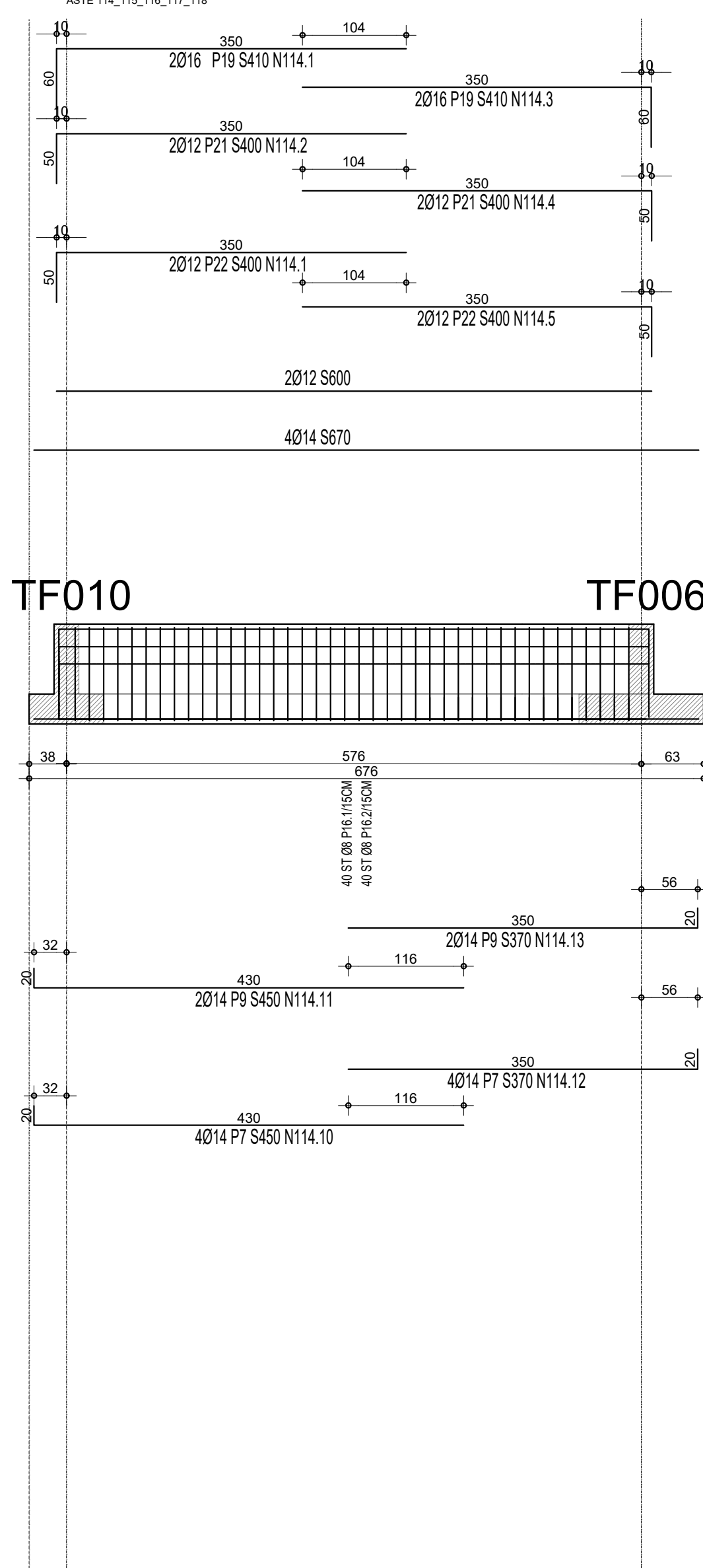
SEZIONE 48 (TRAVE FOND. 75X30/25X100) SCALA 1:20



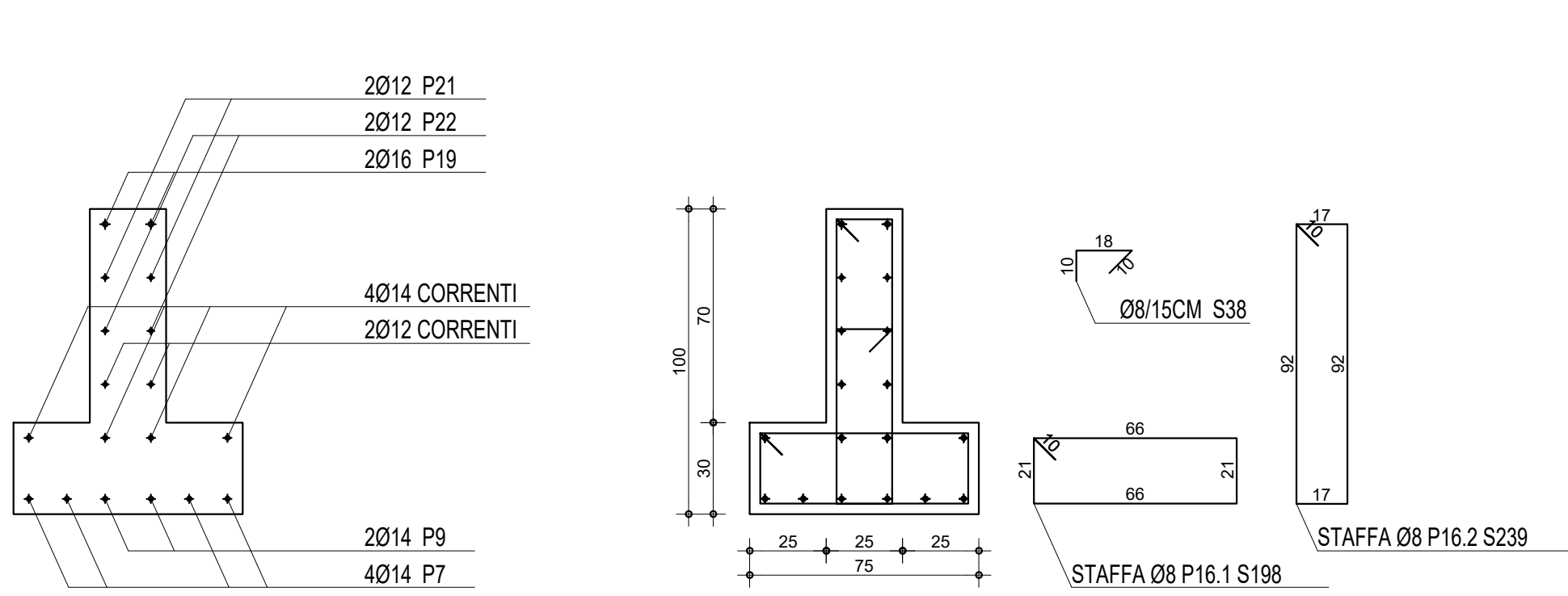
SEZIONE 16 (TRAVE FOND. 75X30/25X100) SCALA 1:20



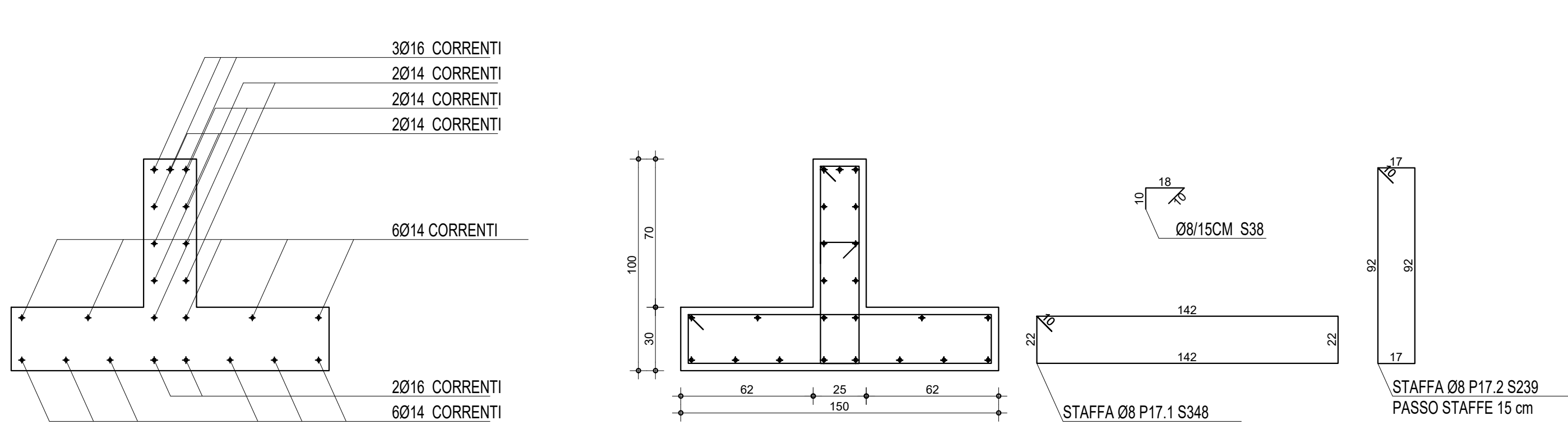
TRAVATA TF071 SCALA 1:50



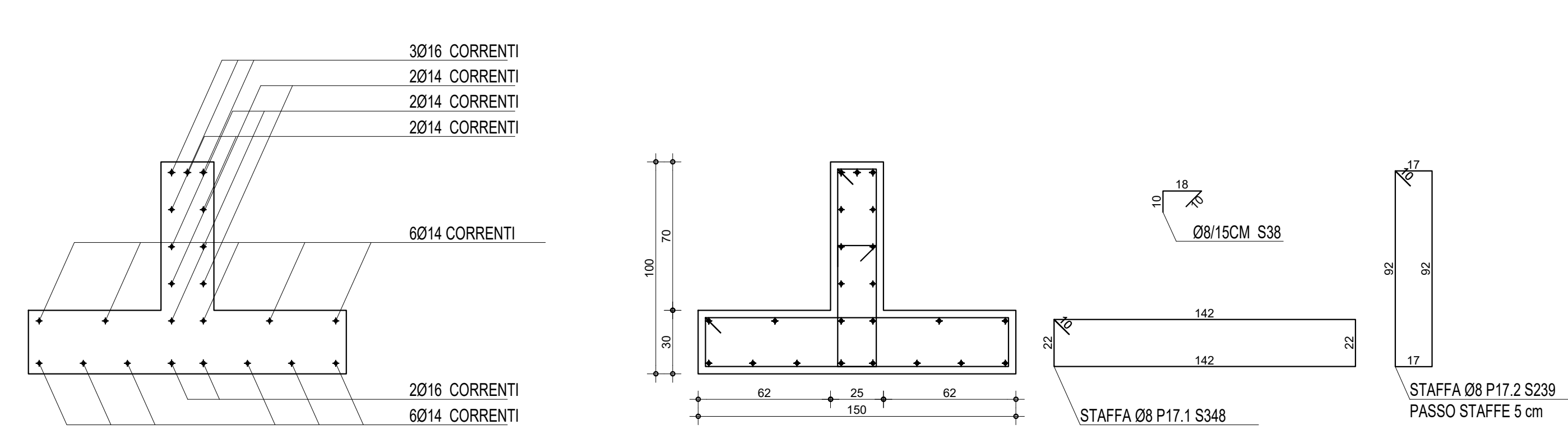
SEZIONE 16 (TRAVE FOND. 75X30/25X100) SCALA 1:20



TRAVATA TF078-TF080-TF083 SCALA 1:50



TRAVATA TF077-TF079-TF081-TF082-TF084 SCALA 1:50



NOTA BENE:
TUTTE LE OPERE STRUTTURALI DOVRANNO ESSERE REALIZZATE CON UNA RESISTENZA AL FUOCO R=60

OPERE IN C.A.

MATERIALI:	Classe di resistenza	Classe di esp. amb.	Classe di consistenza	Diam. max. aggregato	Rapporto a/c
CLS PER OPERE IN C.A. FONDAZIONI	C 28-35	XC2	S3	25 mm	<0.45
FERRO PER C.A.	B490C				
Copertura minima	3.5 cm				

NOTE:
1) OVE SI RENDE NECESSARIO IL GETTO IN TEMPI DIVERSI DI ELEMENTI STRUTTURALI SOLIDALI FRA LORO SI DEVONO POSIZIONARE DEI FERRI DI RIPRESA DI LUNGHEZZA NON INFERIORE A 60 VOLTE IL DIAMETRO DEL FONDO.
2) VERIFICARE LE LUNGHEZZE DEI FERRI IN CANTIERE PRIMA DELLA LORO POSA IN OPERA
3) SOVRAPPORRE IMMEDIATAMENTE ELETTRICITÀ E MAGLIE
4) PRIMA DEL GETTO AVVISARE LA DIREZIONE LAVORI
5) CONTROLLARE IN CANTIERE LE QUOTE L'IMPRESA E' CORRESPONSABILE DELLE QUOTE ALTIMETRICHE E PLANIMETRICHE
6) QUOTE IN CM
7) COMUNICARE ALLA D.L. ANCHE MODESTE VARIAZIONI DI QUOTE

NOTE:
1) PRELIEVO CAMPIONI DI CALCESTRUZZO:
AI SENSI DEL PAR. 11.2.5 NTC - CONTROLLO TIPO A - 3 PRELIEVI OGNI 100 MC DI GETTO
2) PRELIEVO CAMPIONI DI ACCIAIO:
AI SENSI DEL PAR. 11.3 NTC - 3 SPEZZONI DI CASCIN DIAMETRO ENTRO CASCIN LOTTO PROVENIENTE DAL MEDESIMO STABILIMENTO

COMUNE DI SAN CARLO CANAVESE

(TO)

LAVORI DI COSTRUZIONE DELLA NUOVA SCUOLA PRIMARIA IN STRADA POLIGONO

RESPONSABILE PROCEDIMENTO

geom. Bruno CASODI

2018

PROGETTISTI

SETTANTA7 STUDIO ASSOCIATO
Arch. D. Rangone

STUDIO TECNICO ASS. TETRA STUDIO
Arch. G. P. Penuccia

STUDIO TECNICO ASS. ESSEBI INGEGNERIA
Ing. R. Baria

Geol. P. Battino

Arch. L. Lova

ONLECO S.R.L.
Arch. A. P. Orighia

ARMATURA TRAVI DI FONDAZIONE - Blocco A - Corpo Centrale

SCC_E_Slu
004G